

Schnellanleitung DEYE SUN600G3-EU-230 / SUN300G3-EU-230



ökostromhelden.de

WICHTIGE HINWEISE:

- Schließe niemals Solarmodule an den Mikrowechselrichter an, die außerhalb der Spezifikationen des Datenblatts liegen!
- Schließe niemals mehr als ein Solarmodul an Eingang des Mikrowechselrichters an!
- Vorsicht bei Berührung des Mikrowechselrichters. Die Oberfläche kann sehr heiß werden!
- Trenne vor Arbeiten am Mikrowechselrichter Netzanschluss UND angeschlossene Solarmodule vom Mikrowechselrichter!

Installation der SOLARMAN App und Einbinden des Mikrowechselrichters ins WLAN

Schritt 1: Lade im Google Play Store oder im App Store die App „SOLARMAN Smart“ für Dein Smartphone herunter:
Herunterladen der App



Play Store

<https://play.google.com/store/apps/details?id=com.igen.xiaomaizhidian>

iOS App Store:

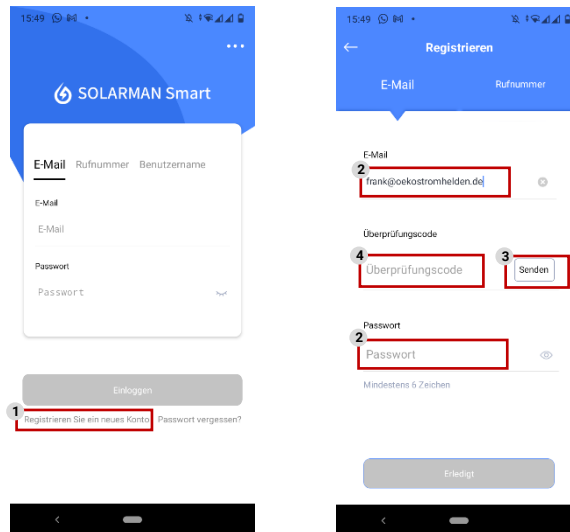
<https://apps.apple.com/de/app/solarman-smart/id1469487897>

Schnellanleitung DEYE SUN600G3-EU-230 / SUN300G3-EU-230



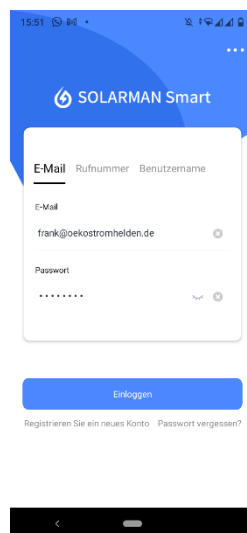
ökostromhelden.de

Schritt 2: Konto eröffnen



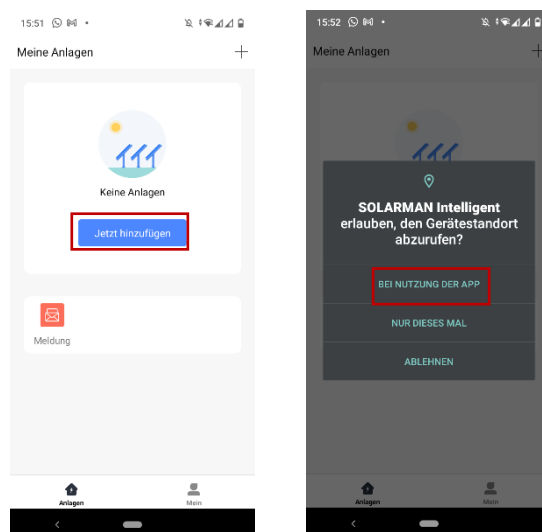
- Öffne die App "SOLARMAN Intelligent" (Name der Kachel unterscheidet sich von Name der App im App Store)
- 1** Wähle im ersten Bildschirm „Registrieren Sie ein neues Konto“
- 2** Gib im nächsten Screen Deine E-Mail-Adresse ein und wähle ein Kennwort.
- 3** Tippe als nächstes auf: „Senden“ im Feld Überprüfungscode.
- 4** Prüfe Dein Postfach und gib den gesendeten Überprüfungs-code innerhalb von 60s in das Feld ein.

Schritt 3: Anmelden in der App



- Gib nun E-Mail-Adresse und Passwort ein, um Dich in der App anzumelden.

Schritt 4: PV Anlage hinzufügen

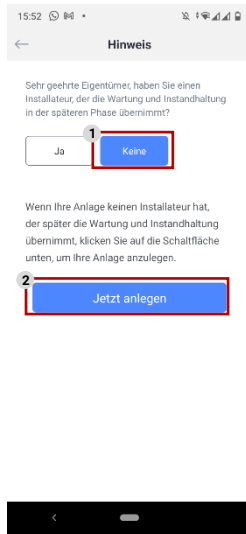


- Tippe im Screen „Meine Anlagen“ auf „Jetzt hinzufügen“.
- Damit die App das Hinzufügen einer Anlage erlaubt, musst Du ihr im nächsten Schritt den Zugriff auf die Standortermittlung erlauben.

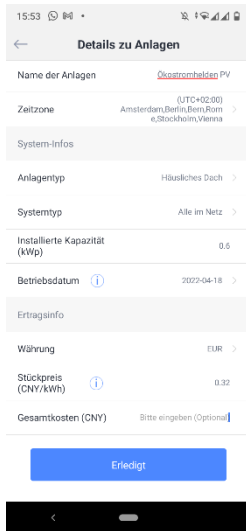
Schnellanleitung DEYE SUN600G3-EU-230 / SUN300G3-EU-230



ökostromhelden.de

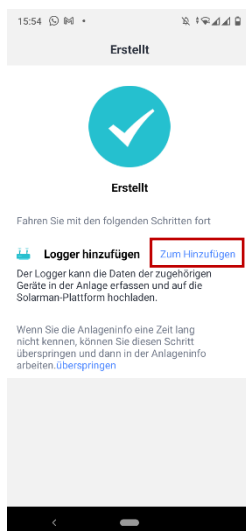


- 1 Im nächsten Screen wähle, dass Du keinen Installateur hast, der die Wartung übernimmt.
- 2 Anschließend tippst Du auf „Jetzt anlegen“.
- 3 Gib nun Deine Adresse ein, um den Standort der Anlage zu finden, falls dies nicht schon automatisch passiert ist.
- 4 Tipp danach auf „Nächster“.



- Im nächsten Screen kannst Du Deine Anlage konfigurieren. Wähle hierzu folgende Parameter:
 - Name der Anlage: frei von Dir wählbarer Name
 - Zeitzone: Zeitzone Deines Standorts
 - Anlagentyp: „Häusliches Dach“
 - Systemtyp: „Eigenverbrauch“
 - Installierte Kapazität: Gesamte Leistung der angeschlossenen PV Module (bspw. 0.6 für 600Wp)
 - Stückpreis: Kosten je kWh Deines Stromvertrags (zur Berechnung Deiner Einsparung)
- Nach Eingabe aller Daten tippe auf „Erledigt“.

Schritt 5: Mikrowechselrichter hinzufügen

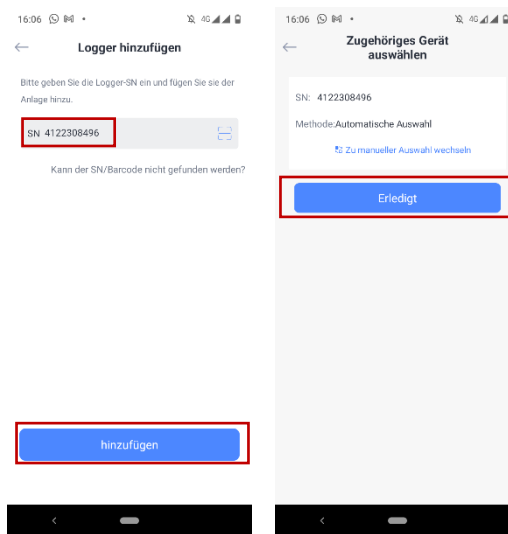


- Im nächsten Screen tippe auf „Zum Hinzufügen“
- Lies nun von der Rückseite Deines Mikrowechselrichters die Seriennummer für das WLAN Modul ab.
- **WICHTIG: Du musst die Nummer des kleinen Aufklebers verwenden, diese gilt für das WLAN Modul!**

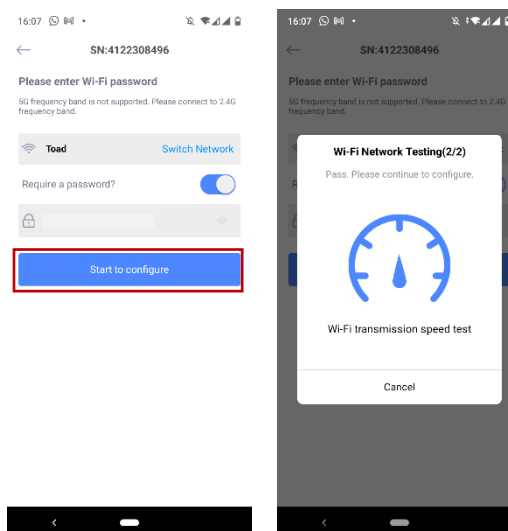
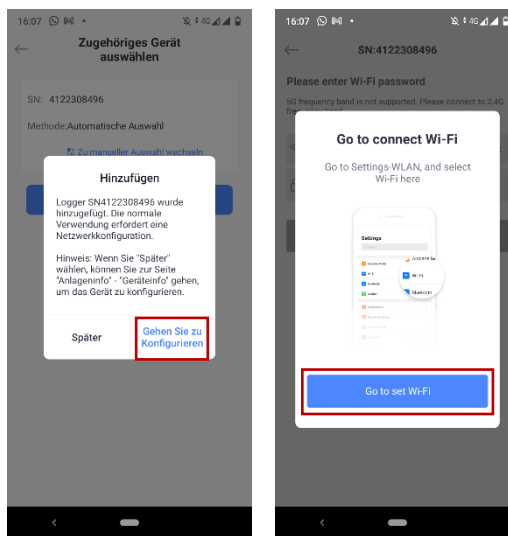
Schnellanleitung DEYE SUN600G3-EU-230 / SUN300G3-EU-230



ökostromhelden.de



hinzufügen



- Gib im nächsten Screen die Seriennummer ein und tippe dann auf „**hinzufügen**“.
- Im darauffolgenden Screen tippe auf „**Erledigt**“.

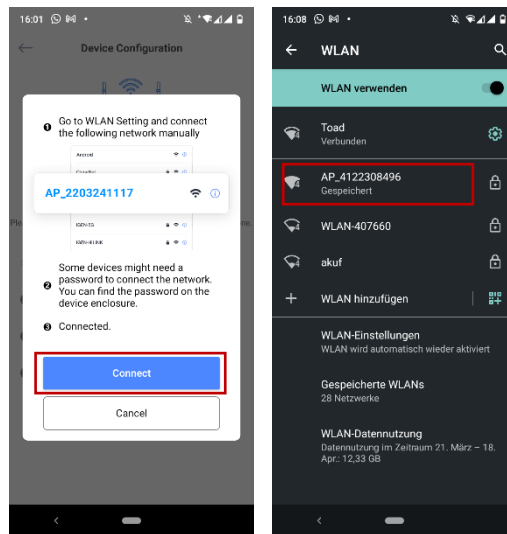
- Im nächsten Screen wähle „**Gehen Sie zu Konfigurieren**“.
- Falls Du noch nicht mit deinem WLAN Netz verbunden bist, erscheint nun ein Pop-Up, das Dich auffordert, Dich mit dem WLAN zu verbinden, mit dem Du den Mikro-wechselrichter verbinden möchtest.
- Tippe dann auf „**Go to set Wi-Fi**“ – dadurch gelangst Du in Deine WLAN Einstellungen.
- Verbinde Dich mit Deinem Haus-WLAN.
- Wechsel danach zurück in die SOLARMAN App!

- Prüfe im folgenden Screen, ob Du mit dem richtigen WLAN verbunden bist (das mit dem der Mikrowechselrichter verbunden werden soll).
- Gib das Passwort Deines WLAN ein, falls eines erforderlich ist, ansonsten setze den Schieberegler bei „**Require a password?**“ nach links.
- Tipp anschließend auf „**Start to configure**“.
- Die App führt nun einen Verbindungstest mit dem WLAN durch.

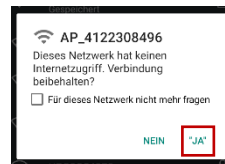
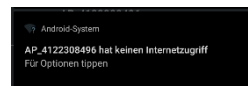
Schnellanleitung DEYE SUN600G3-EU-230 / SUN300G3-EU-230



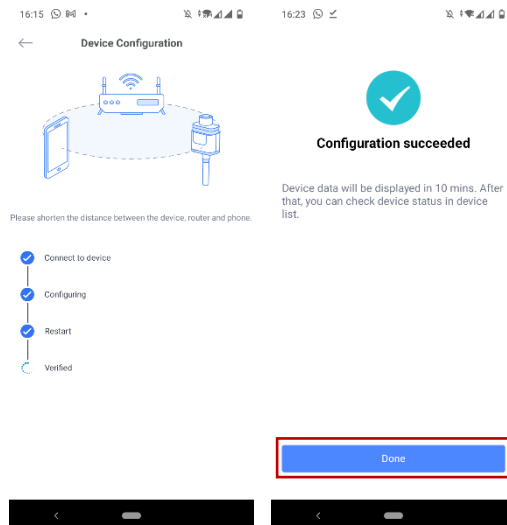
ökostromhelden.de



- Nach erfolgreichem Verbindungstest, wird das Smartphone mit dem Mikrowechselrichter verbunden.
- Tippe dazu auf „**Connect**“, um wieder in die WLAN Einstellungen zu wechseln.
- Wähle dort das Netzwerk mit dem Namen „**AP_xxxxxxxx**“, wobei die x für die oben abgelesene Seriennummer stehen.
- Du wirst aufgefordert, ein Passwort einzugeben. Dieses lautet: **12345678**



- **WICHTIG:** Möglicherweise zeigt Dein Smart-phone die Meldung „**AP_xxxxxxxx hat keinen Internetzugriff, für Optionen tippen**“
- Wähle im nächsten Screen dann „**JA**“ bei der Frage, ob die Verbindung beibehalten werden soll.



- Kehre nun zur SOLARMAN App zurück.
- Die App verbindet konfiguriert nun den Mikrowechselrichter und startet ihn neu.
- Nach erfolgreicher Überprüfung der Konfiguration, tippe im nächsten Screen auf „**Done**“.
- Nach ca. 10-15 Minuten kannst Du die ersten Daten in der App sehen, sofern aktuell ausreichend Sonne auf Deine Anlage fällt.